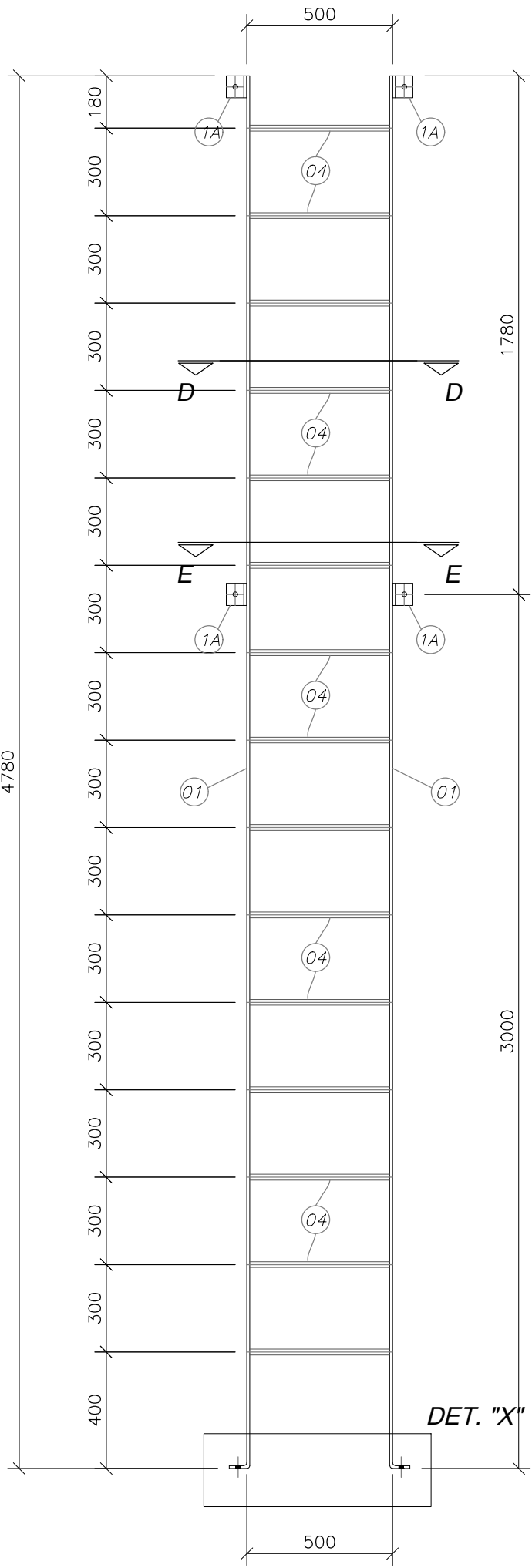


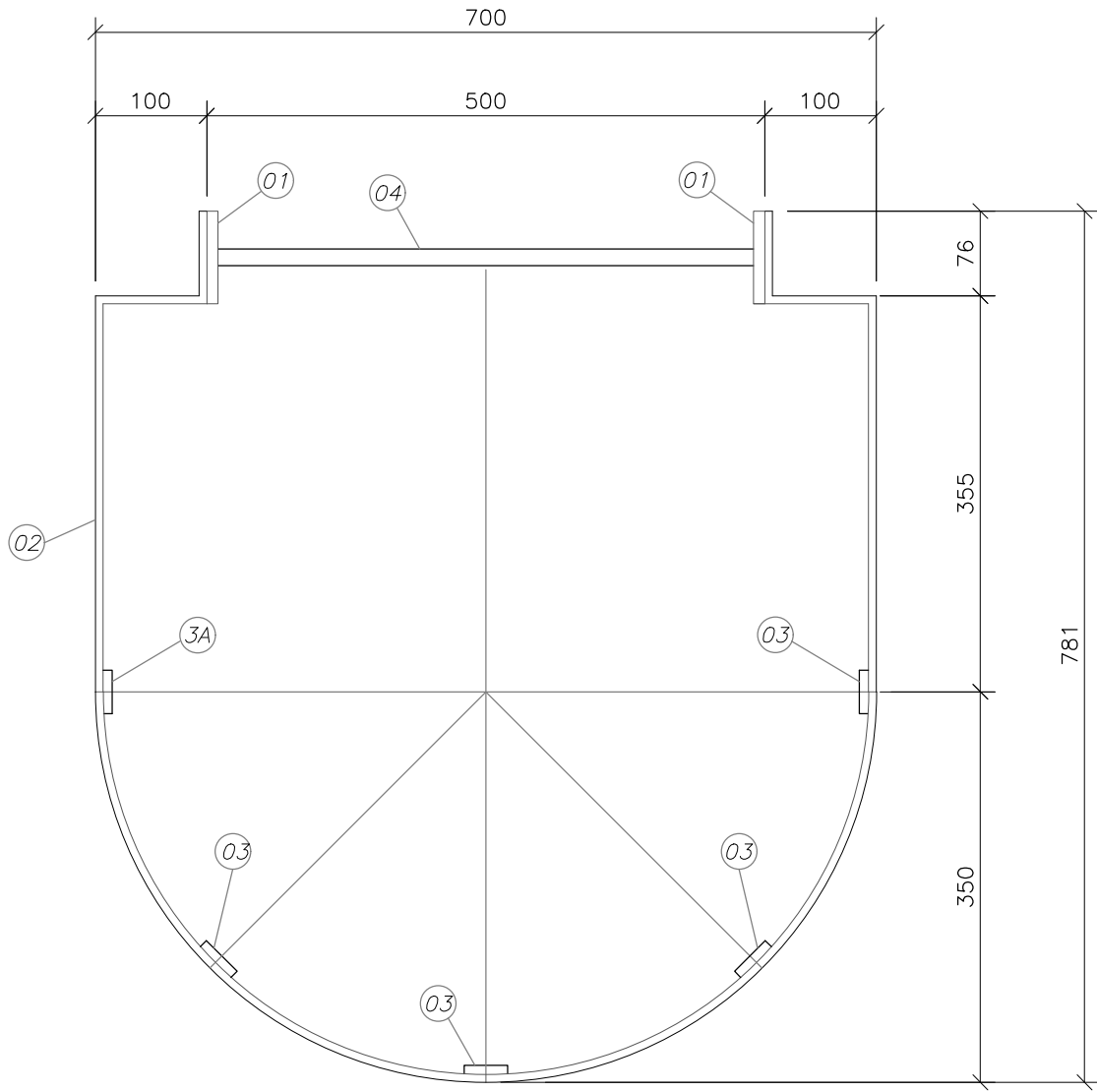
01 | ESCADA MARINHEIRO (3EM)

ESCALA 1/20



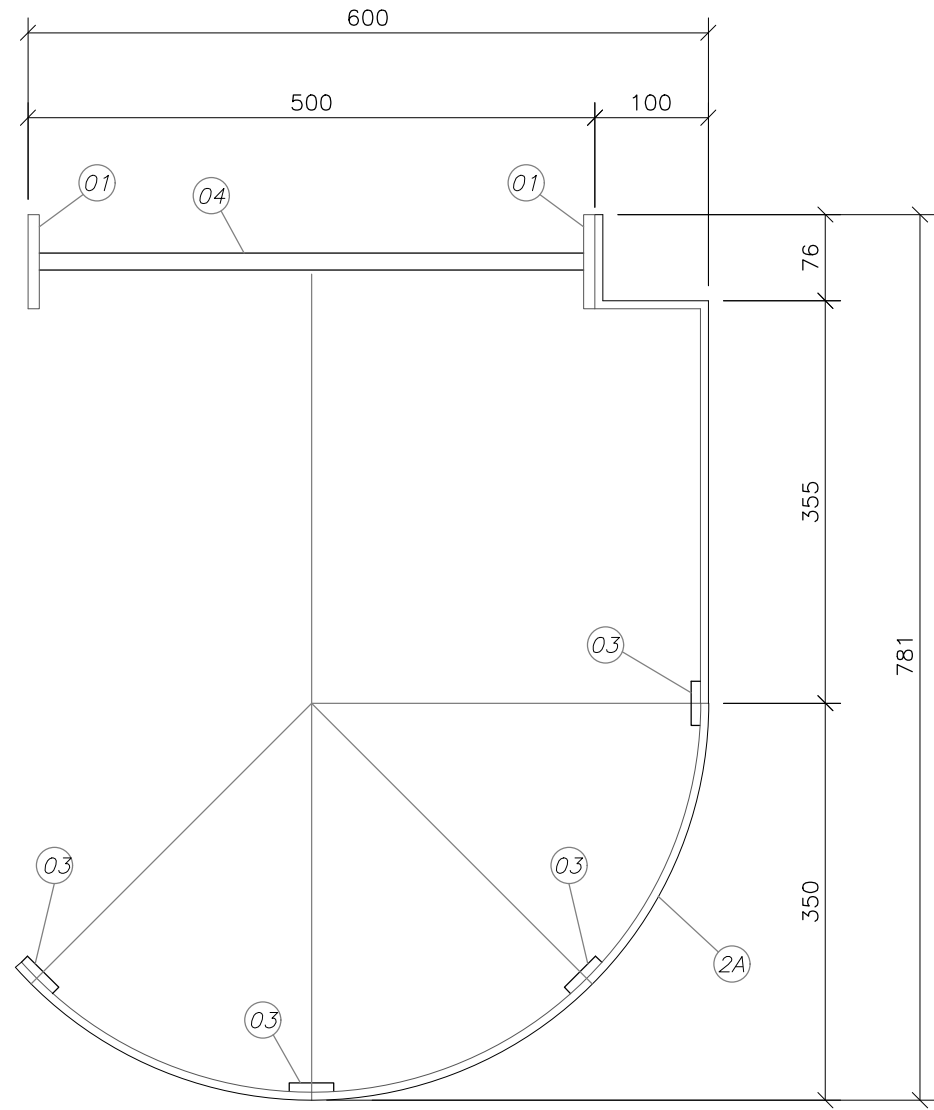
02 | CORTE - AA

ESCALA 1/20



03 | CORTE - BB

ESCALA 1/10



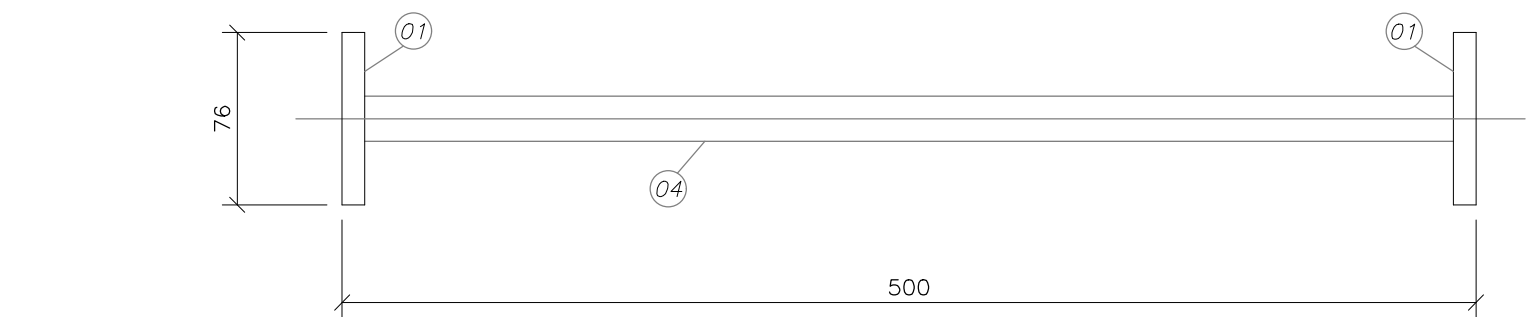
04 | CORTE - CC

ESCALA 1/5

NOTAS :

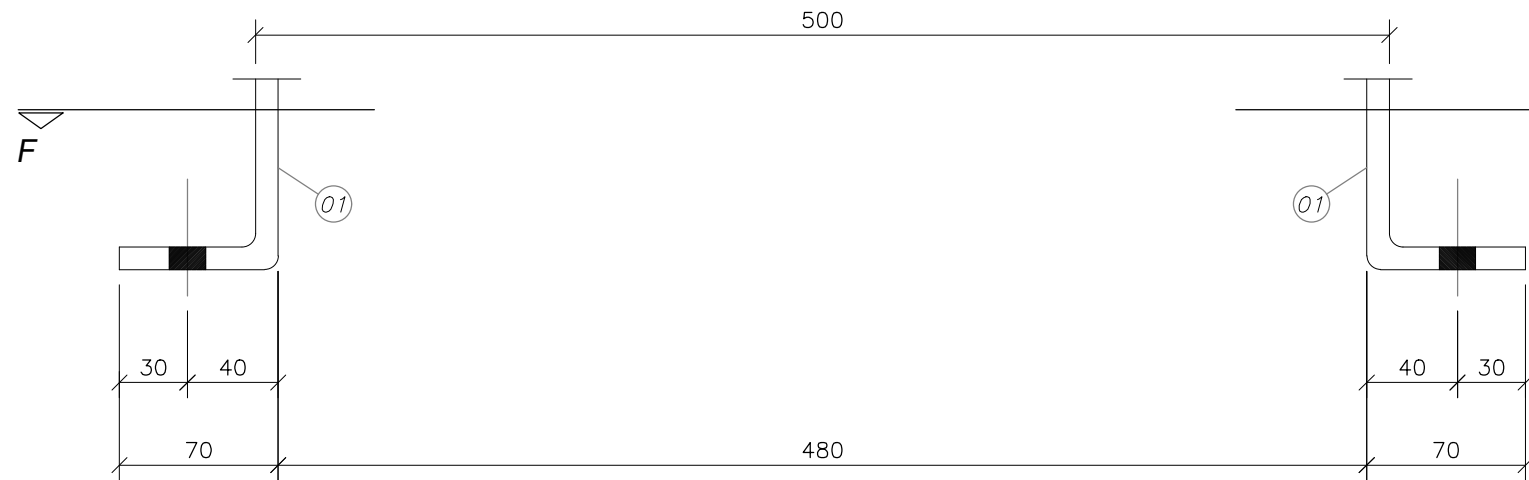
- 1) MEDIDAS EM MILIMETROS (EXCETO INDICADO CONTRARIO).  
2) O FABRICANTE DESTE PROJETO DEVERÁ, ANTES DE INICIAR A FABRICAÇÃO, CONFERIR MEDIDAS EM CAMPO, QUANTITATIVOS E PESOS.  
3) ELETRODO E7018-G - SOLDAS EM TODO CONTORNO, USANDO FILETES DE SOLDA COM ESPESURA DA MENOR DAS CHAPAS A SEREM UNIDAS.  
4) OS FUROS PODERÃO SER FUNCIONADOS OU BROQUEADOS COM DIÂMETROS MENORES E POSTERIORMENTE USNADOS ATÉ OS DIÂMETROS FINAIS, DESDE QUE OS DIÂMETROS DAS MATRIZES SEJAM, NO MÍNIMO, 3,5MM INFERIORES AOS DIÂMETROS FINAIS DOS FUROS. NÃO SERÁ PERMITIDO O USO DE MAÇARICO PARA A ABERTURA DE FUROS.

4	15	BARRA REDONDA #3/4" x 480	CA-25	LAMINADO	16
3A	01	1 1/2" x 3/16" x 1175	A-36	LAMINADO	2
3	04	1 1/2" x 3/16" x 2600	A-36	LAMINADO	15
2A	02	2" x 3/16" x 1350	A-36	LAMINADO	5
2	02	2" x 3/16" x 2125	A-36	LAMINADO	8
1A	04	3" x 3/8" x 190	A-36	L 130 x 60	4
1	02	3" x 3/8" x 4820	A-36	LAMINADO	55
POS.	QUANT.	DISCRIMINAÇÃO	MATERIAL	OBS.	PESO
SOMA: 105 Kg					



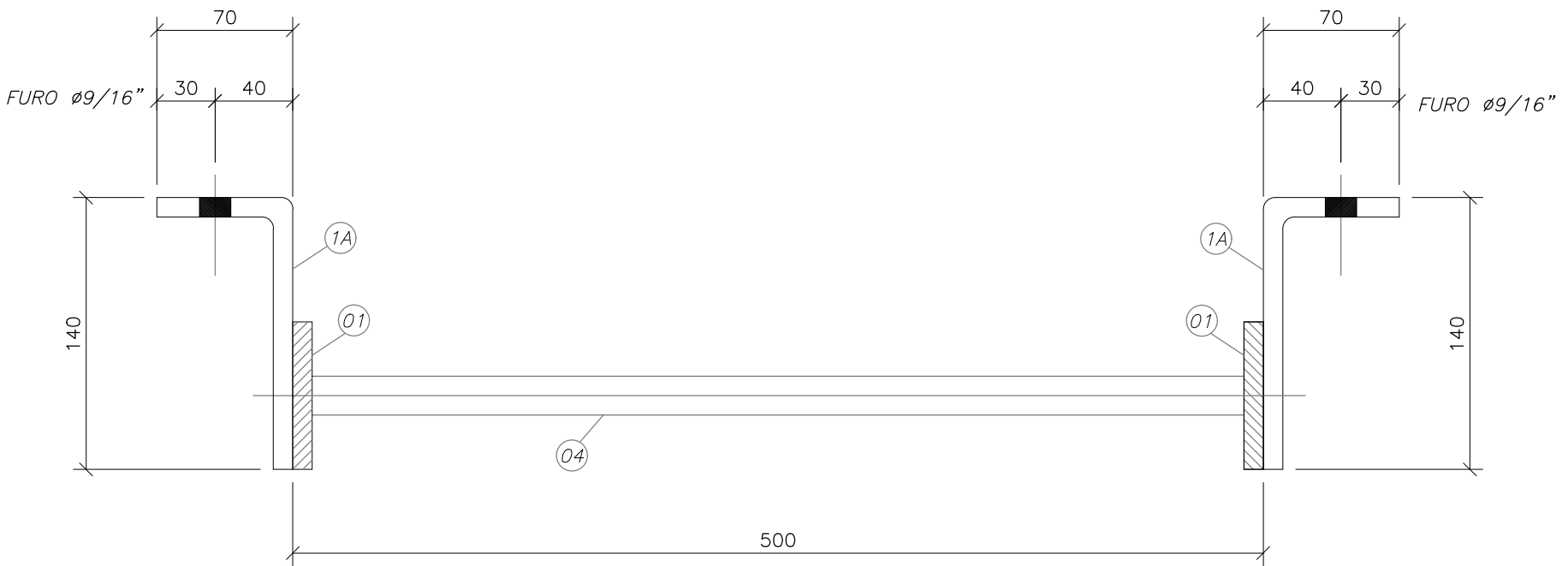
05 | CORTE - DD

ESCALA 1/5



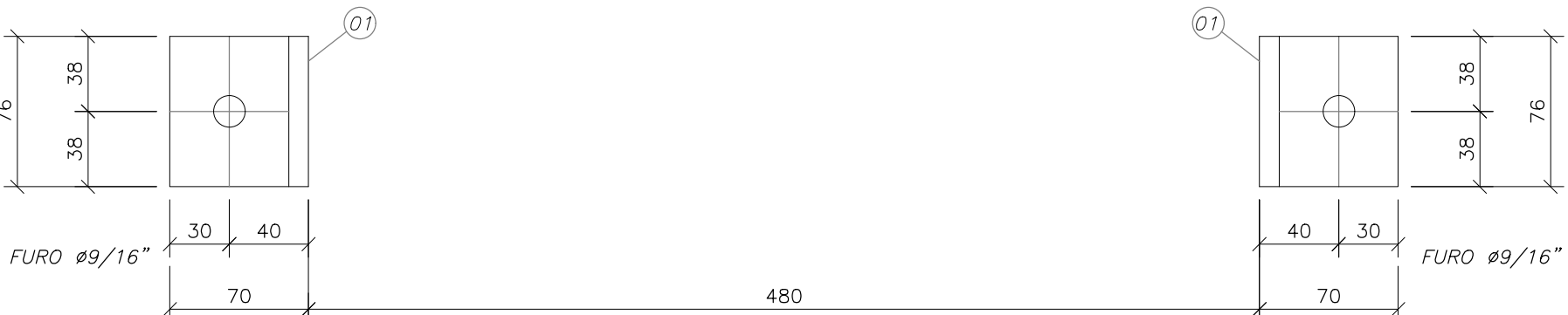
07 | DETALHE "X"

ESCALA 1/5



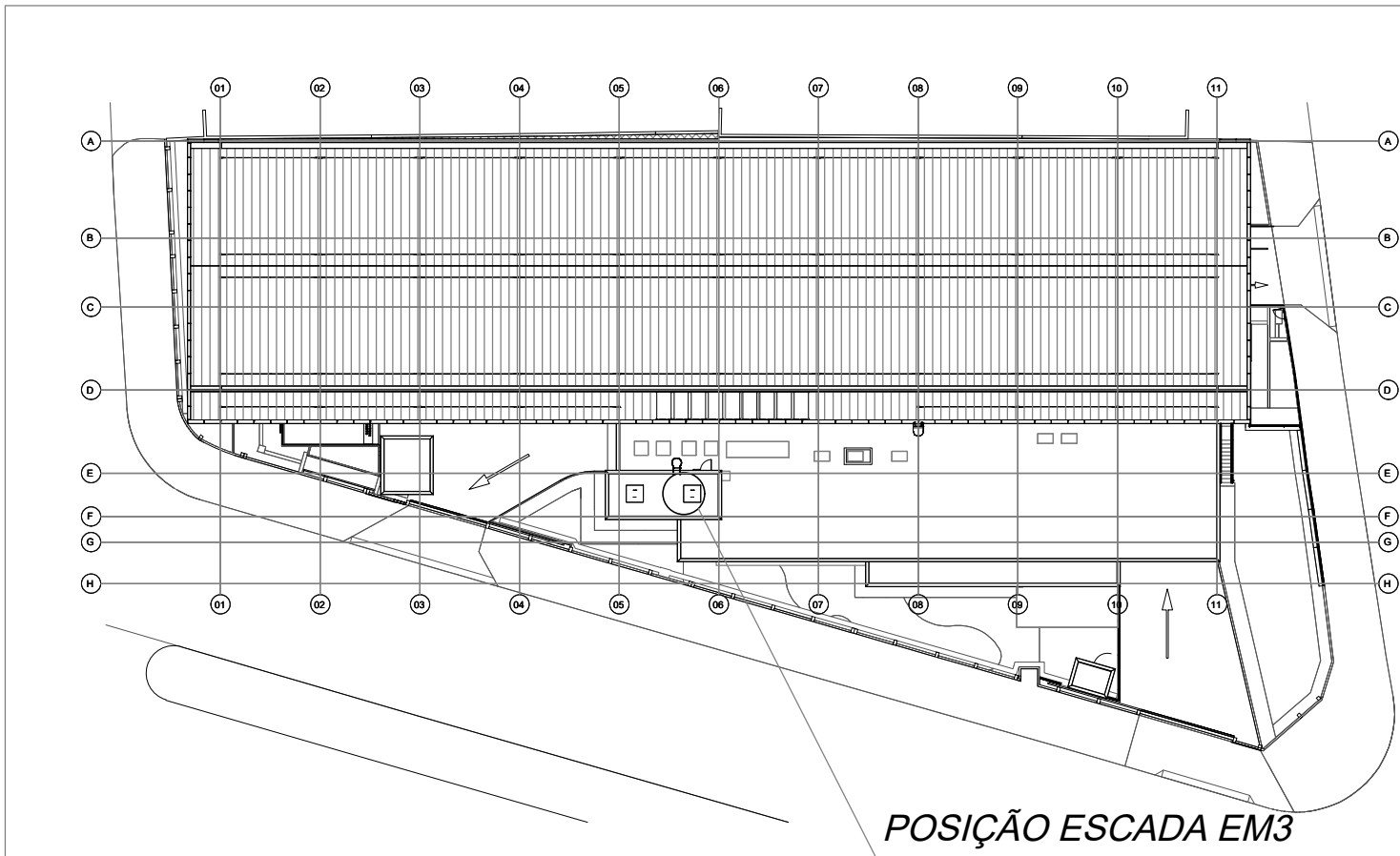
06 | CORTE - EE

ESCALA 1/5




08 | CORTE - FF


ESCALA 1/5




A	EMIÇÃO INICIAL	HOLANDA	AMÉRICO	22/01/2025
EMIS.	DESCRIÇÃO	REVISADO POR	RESP. TÉCNICO	DATA



Ministério da Saúde  
Fundação Coordenação de Saúde



TERRENO LEOPOLDO BULHÕES



SEGETRANS - SEV. GERENC. TRANSPORTES / COGIC

OBJETIVO	CAMPUS	SETOR
CONSTRUÇÃO	TERRENO LEOPOLDO BULHÕES	EDIFICAÇÃO
Nº PRÉDIO	Nº DA META	Nº PRANCHA
584	2021-026	C584A43A
TIPO DE PROJETO / SUBTIPO DE PROJETO	O.E. / O.R.	FASE
ESTRUTURA / METÁLICA	2025.01.13.03	PROJETO EXECUTIVO
TÍTULO DA PRANCHA	EMIÇÃO INICIAL	
ESCALA MARINHEIRO3EM (BARRILETE)	22/01/2025	
	ESCALA	
	INDICADA	
COORDENADOR DA META	RESPONSÁVEL TÉCNICO / CREA	RESPONSÁVEL TÉCNICO / CREA
SILVIA ARAUJO	Antônio Américo Farias Lima	Antônio Américo Farias Lima
	CREA/RNP 1842-D	CREA/RNP 0601902041
EQUIPE	ART	
ARCHITECTUS		